

ABS

pasiva

edificación industrializada



**MEMORIA
DE CALIDADES
Y ACABADOS**

Memoria de calidades



Carpintería exterior e interior

Los ventanales y ventanas son de PVC (color blanco de serie), con acristalamiento triple y doble cámara de argón (gas aislante), con factor solar predefinido. La puerta de entrada, de seguridad, es de PVC con sistema de gran hermeticidad. Persianas aislantes motorizadas en color carpintería.

Las puertas interiores son de madera maciza, lacadas o barnizadas. Los frentes de armario tienen puertas correderas de tablero melaminado y separadores, barra y balda de maletero. Hay un armario empotrado por dormitorio, el revestimiento interior es de tablero melaminado. Rodapié en color a elegir y junta de unión en pared techo.

Conjunto de escalera de madera en viviendas de dos plantas.



Climatización, ventilación, fontanería y baños

Climatización por aerotermia mediante conductos a todas las estancias.
Ventilación forzada con recuperación de calor. Agua Caliente Sanitaria por aerotermia.

En baños, los aparatos sanitarios son de la marca Roca o similar, color blanco. Grifería monomando. Los lavabos son con mueble bajo incorporado. Duchas semi-enradas de resina con mampara de vidrio templado. Toallero eléctrico y espejo con iluminación propia.

La instalación de agua fría y caliente es con tubería de polibutileno, sin depósitos de cal al interior y sin condensación al exterior, revestidas con coquilla aislante. Se prueba a 4 veces su presión. Para los desagües se emplea PVC.



Memoria de calidades

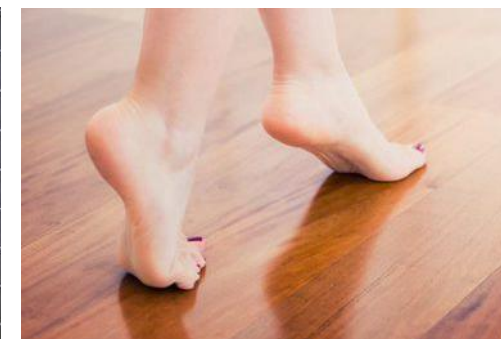
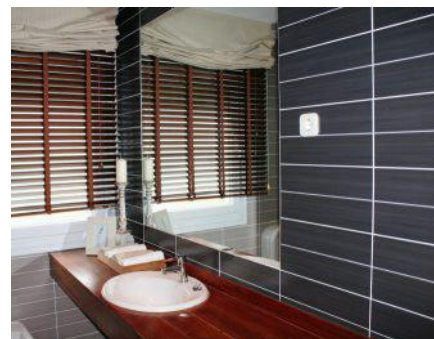


Electricidad e iluminación

Con tubo y cajas de registro empotrados. El cuadro general contiene los circuitos según el REBT. Instalación independiente para telecomunicaciones de TV y red de señal. Los mecanismos son Schneider serie Unica o similar. La iluminación es con lámparas LED con apliques y plafones.

Solados y alicatados

El solado general es cerámico porcelánico o tarima flotante AC5, a elegir. Las paredes de los baños y la cocina son alicatados o con revestimiento resistente al agua. Los colores se eligen por el propietario.



Pintura

La pintura exterior es, o bien la contenida en el SATE (Sistema de Aislamiento Térmico Exterior), o bien con pintura de intemperie lisa sobre imprimación si va sobre lamas. Las placas de cemento reforzado vienen pintadas de fábrica.

Al interior se aplica pintura plástica impermeable. Los salientes que bordean ventanas y puertas se remarcan con tablero de cemento reforzado resistente a la intemperie. Los colores los elige el propietario.



ABS
pasiva

Memoria de calidades



OPCIONES

- Suelo radiante/refrescante por aerotermia.
 - Instalación fotovoltaica.
 - Entarimado de la terraza del porche.
 - Equipamiento especial de baños.
 - Puertas correderas vistas u ocultas dentro del tabique
- Etc...*

NOVEDAD 2021

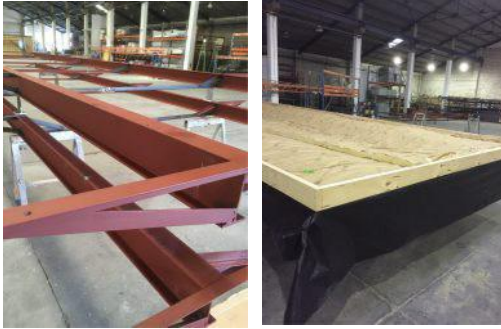
Hemos descontado la cocina de nuestro precio

En una decisión basada en experiencia con clientes, hemos decidido descontar el precio de muebles y electrodomésticos en nuestra tarifa, para que tengas total libertad en diseñar la cocina a tu gusto y acorde a tus necesidades y presupuesto.

Equipamiento especial incluido

- Preinstalación de cocina (fontanería, tomas, desagües, salidas de humos)
- Porche (según modelos): incluye pilares, techo y cubierta.
- Tomas de teléfono, TV y datos (en dos estancias).
- Antena TDT de exterior (excluida orientación definitiva a realizar por antenista).
- Termostato WIFI en cada planta.
- Preinstalación fotovoltaica.
- Instalación de toma de corriente exterior para vehículos eléctricos.
- Aplicques LED exteriores en puerta de entrada y porche.





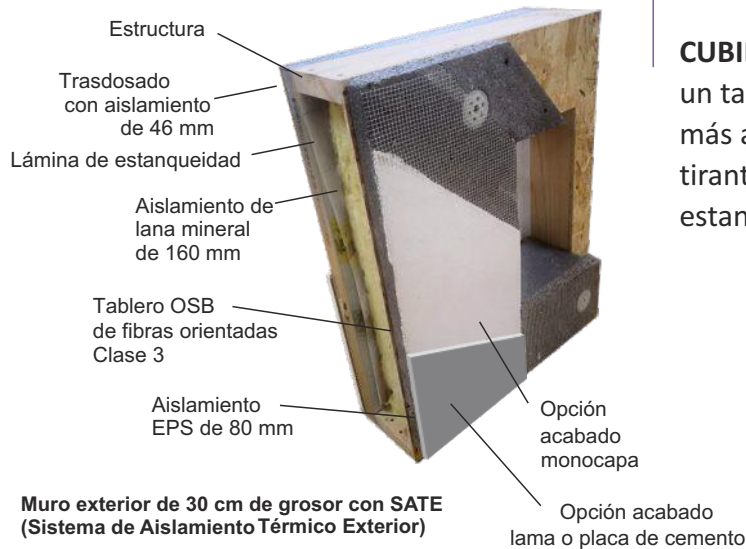
Entramado ligero modular

MODULAR: La vivienda está diseñada con módulos autoportantes que se construyen en fábrica, capaces de soportar la carga, el transporte, la descarga y el montaje en el terreno.

SUELO: Cada módulo se construye a partir de un chasis metálico con protección contra la corrosión, el bastidor de suelo está formado por paneles estructurales aislantes protegidos por tableros hidrófugos de alta resistencia.

MUROS: De carga, contruidos con madera SPF (picea, pino y abeto) y aislamiento de lana mineral de 160 mm., con barrera de vapor. Al exterior se fija un tablero OSB (Oriented Strand Board) clase 3 (resistente a la intemperie) y un segundo aislamiento, llamado SATE, Sistema de Aislamiento Térmico Exterior, de EPS, Expanded PolyStyrene de 60 mm, rematado al exterior con lamas de cemento reforzado con celulosa (resistente al fuego y sin mantenimiento), o con un monocapa (ver imagen inferior). El interior contiene un trasdosado de 46 mm con un tercer aislamiento mineral acabado con paneles de yeso de 13 mm. Los tabiques, de 70 mm son del mismo material, también se aíslan con lana mineral.

CUBIERTA: Formada por cerchas de madera SPF cada 60 cm. En cubierta plana, sobre las cerchas apoya un tablero Superpan Tech P5 como soporte de la impermeabilización (PVC reforzado con fibra de vidrio, más árido). Si la cubierta es inclinada se intercala una chapa grecada como soporte de las tejas. Bajo el tirante de las cerchas se adhiere el falso techo de panel de yeso, sobre el que se aplica una membrana de estanqueidad y apoya el aislamiento térmico, también de lana mineral, de 32 cm de espesor.



Muro exterior de 30 cm de grosor con SATE (Sistema de Aislamiento Térmico Exterior)

Acabado en monocapa o en lama o placa de cemento reforzado

Cumplimiento normativo

Esta vivienda cumple el Código Técnico de la Edificación, sobrepasando sus exigencias en cuanto a aislamiento térmico y acústico. Se construye en base a los requerimientos del Passivhaus Institut de Darmstat. Igualmente, sobrepasa lo exigido para la **Certificación Energética A**, que será la calificación emitida por el Ministerio de Industria.



www.abs.es

<https://www.facebook.com/americanbuildingsystem>

¿Quiénes somos?

American Building System más de 27 años innovando en edificación modular industrializada



Miembro fundador de la Asociación de Fabricantes y Constructores de Casas de Madera

Miembro de NAHB, National Association of Home Builders

Miembro de FEIM, Federación Española de Industrias de la Madera

Auditoría positiva de AITIM, Asociación de Investigación Técnica de Industrias de la Madera

Auditoría positiva del Dpto. de Acústica de la Escuela Superior de Arquitectura de Madrid

Certificado Multiconfort de Saint Gobain tras las auditorias de calidad del aire y aislamiento acústico.

Análisis de Ciclo de Vida verificado por Environdec (entidad sueca verificadora)



Miembro de



Miembro fundador de:



Auditoría positiva de



Solvencia excelente AA++ por



ABS
passive

edificación industrializada

ABS

American Building System, S.L.

Avenida Conde Romanones, 22

Azuqueca de Henares.

19200 Guadalajara / España

T +34 949 264 625

info@abs.es

www.abs.es

<https://www.facebook.com/americanbuildingsystem>



t